



ФЕДЕРАЛЬНАЯ СЛУЖБА ПО ВЕТЕРИНАРНОМУ  
И ФИТОСАНИТАРНОМУ НАДЗОРУ  
(Россельхознадзор)

УПРАВЛЕНИЕ  
ПО АСТРАХАНСКОЙ ОБЛАСТИ

ПРИКАЗ

от "13" ноября 2013г.

№ 1376-С/В

Астрахань

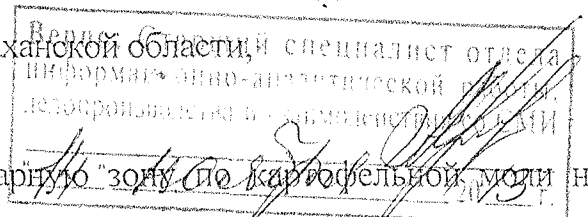
Об установлении на территории с. Оля  
МО «Олинский сельсовет» Лиманского района  
Астраханской области карантинной фитосанитарной зоны и  
карантинного фитосанитарного режима

На основании ст.6 Федерального Закона от 15.07.2000 года № 99-ФЗ «О карантине растений», в соответствии с Приказами Министерства сельского хозяйства Российской Федерации от 13.02.2008 года № 43 «Об установлении и упразднении карантинной фитосанитарной зоны, установлении и отмене карантинного фитосанитарного режима, о наложении и снятии карантина», от 22.04.2009 года № 160 «Об утверждении правил проведения карантинных фитосанитарных обследований» и в связи с выявлением карантинного объекта **картофельной моли – Phthorimaea operculella (Zell.)** при проведении контрольного карантинного фитосанитарного обследования посадок картофеля в частном секторе с применением феромонных ловушек на территории с.Оля МО «Олинский сельсовет» Лиманского района Астраханской области,

п р и к а з ы в а ю :

1. Установить карантинную фитосанитарную "зону по картофельной моли" на территории с.Оля МО «Олинский сельсовет» Лиманского района Астраханской области, согласно приложения №1.

2. Установить на территории с.Оля МО «Олинский сельсовет» Лиманского района Астраханской области карантинный фитосанитарный режим – и принять



005943

карантинные фитосанитарные меры для предотвращения распространения карантинного объекта, направленных на их локализацию и дальнейшую ликвидацию, согласно приложения № 2.

3. Должностным лицам отдела надзора в области внутреннего карантина растений и семеноводства, надзора за качеством зерна осуществлять строгий контроль за соблюдением требований в области карантина растений в период действия карантинного фитосанитарного режима.

4. Начальнику отдела надзора в области внутреннего карантина растений и семеноводства, надзора за качеством зерна Р.Х.Долотказину подготовить представление в орган исполнительной власти Астраханской области о наложении карантина по картофельной моли – *Phthorimaea operculella* (Zell.) на территории с.Оля МО «Олинский сельсовет».

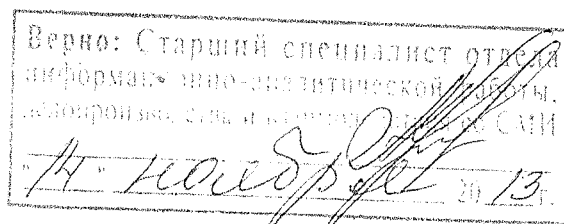
5. Отделу информационно-аналитической работы, делопроизводства и взаимодействия со СМИ проинформировать юридических лиц и граждан Астраханской области о введении ограничений и принимаемых мерах по локализации и ликвидации очагов с карантинным объектом через средства массовой информации, данный приказ разместить на сайте Управления.

6. Контроль за исполнением настоящего приказа возложить на заместителя руководителя Управления Н.С. Тюлюбаева.

Руководитель Управления



С.В.Ремнёв



**Перечень**  
**установленных карантинных фитосанитарных зон**  
**на территории Астраханской области по карантинному объекту –**  
**картофельной моли – *Phthorimaea operculella* (Zell.)**

Название района, города	Карантинная фитосанитарная зона (название хозяйства, организации, адрес)	Площадь установленной карантинной фитосанитарной зоны, га
Лиманский район	МО «Олинский сельсовет», с.Оля, расположенного в границах: с севера – ильмень Большая Чада, с востока – река Бахтемир, с юга – ильмень Забурунный, с запада – сельхозугодья	159
<b>Итого:</b>		<b>159</b>

Верно: Старший специалист отдела  
информационно-аналитической работы  
департаментов и государственного управления  
14 ноября 2013